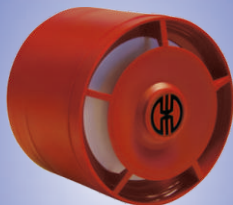


NOVEDAD



140

32 Sonidos seleccionables con volumen ajustable
Posibilidad de 2 avisos independientes (versión c.c.)
Aplicación interior y exterior (IP 65).

CÓDIGO	TENSIÓN V	CORRIENTE mA
140 120 55 rojo	9-28 c.c.	< 30
140 920 68 blanco	110-240 c.a.	< 45

Dimensiones (Altura x diámetro): 103mm x 93mm
 Construcción: ABS
 Terminal: Regleta de conexión máx. 2,5mm²
 Entrada de cable: Prensaestopa M 20 x 1,5mm (no incluido)
 Salida de sonido: Frontal

ACCESORIOS:

CÓDIGO

Prensaestopa M20 x 1,5mm:

975 444 01

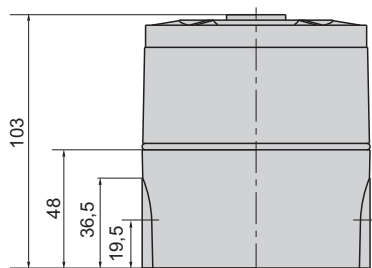
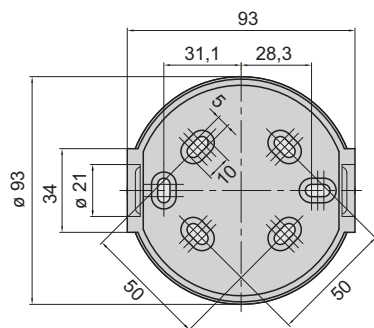


Diagrama de conexión
140 XXX 68

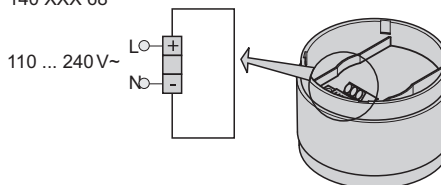
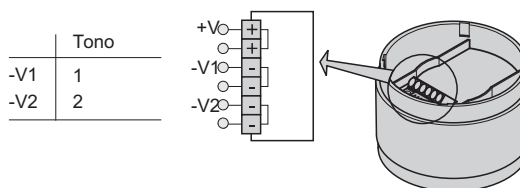


Diagrama de conexión
140 XXX 55

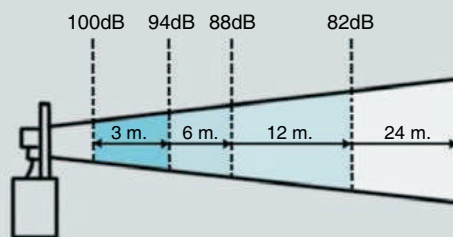


CE	IP 65	c.a. 100dB	c.c. 110dB	310 gr.	+80°C / -40°C	100%	
5	Waterproof	Signal strength	Fire	Forklift	Factory	Scale	Ship

TABLA DE SONIDOS

Variación teórica de la intensidad sonora respecto a la distancia del emisor (dB)

Es importante recordar que una Señal Acústica reduce en 6 dB su percepción sonora con el doble de la distancia.



Ejemplo: 100 dB a 3 metros, significa 94 dB a 6 metros.
94 dB a 6 metros, significa 88 dB a 12 metros.

	1	2	3	5	10	20	30	50	100	200	300	500	1000	2000	3000	5000
8	150	144	140	136	130	124	120	116	110	104	100	96	90	84	80	76
	148	142	138	134	128	122	118	114	108	102	98	94	88	82	78	74
	145	140	136	132	126	120	116	112	106	100	96	92	86	80	76	72
	144	138	134	130	124	118	114	110	104	98	94	90	84	78	74	70
	142	136	132	128	122	116	112	108	102	96	92	88	82	76	72	68
	140	134	130	126	120	114	110	106	100	94	90	86	80	74	70	66
	138	132	128	124	118	112	108	104	98	92	88	84	78	72	68	64
	136	130	126	122	116	110	106	102	96	90	86	82	76	70	66	62
7	134	128	124	120	114	108	104	100	94	88	84	80	74	68	64	60
	132	126	122	118	112	106	102	98	92	86	82	78	72	66	62	58
	130	124	120	116	110	104	100	96	90	84	80	76	70	64	60	56
	128	122	118	114	108	102	98	94	88	82	78	74	68	62	58	54
	126	120	116	112	106	100	96	92	86	80	76	72	66	60	56	52
	124	118	114	110	104	98	94	90	84	78	74	70	64	58	54	50
	122	116	112	108	102	96	92	88	82	76	72	68	62	56	52	48
	120	114	110	106	100	94	90	86	80	74	70	66	60	54	50	46
6	118	112	108	104	98	92	88	84	78	72	68	64	58	52	48	44
	116	110	106	102	96	90	86	82	76	70	66	62	56	50	46	42
	114	108	104	100	94	88	84	80	74	68	64	60	54	48	44	40
	112	106	102	98	92	86	82	78	72	66	62	58	52	46	42	38
	110	104	100	96	90	84	80	76	70	64	60	56	50	44	40	
	108	102	98	94	88	82	78	74	68	62	58	54	48	42	38	
	106	100	96	92	86	80	76	72	66	60	56	52	46	40		
	104	98	94	90	84	78	74	70	64	58	54	50	44	38		
5	102	96	92	88	82	76	72	68	62	56	52	48	42			
	100	94	90	86	80	74	70	66	60	54	50	46	40			
	98	92	88	84	78	72	68	64	58	52	48	44	38			
	96	90	86	82	76	70	66	62	56	50	46	42				
	94	88	84	80	74	68	64	60	54	48	44	40				
	92	86	82	78	72	66	62	58	52	46	42	38				
	90	84	80	76	70	64	60	56	50	44	40					
	88	82	78	74	68	62	58	54	48	42						
4	86	80	76	72	66	60	56	52	46	40						
	84	78	74	70	64	58	54	50	44	38						
	82	76	72	68	62	56	52	48	42							
	80	74	70	66	60	54	50	46	40							
	75	69	65	61	55	49	45	41								
	70	64	60	56	50	44	40	36								
	65	59	55	51	45	39	35									

